

Selección de caso:

A **Nombre del caso:** Maculopatía.
Número de preguntas: 10
Número de preguntas de tipo test: 2
Número de preguntas de respuesta corta acotada: 0
Número de preguntas de respuesta corta abierta: 7
Número de preguntas de respuesta mixta: 1
Puntos de no retorno: 1

B **Nombre del caso:** Querato-conjuntivitis.
Número de preguntas: 10
Número de preguntas de tipo test: 1
Número de preguntas de respuesta corta acotada: 1
Número de preguntas de respuesta corta abierta: 8
Puntos de no retorno: 1

Selección de caso:

Ha seleccionado el caso:

Pulse el botón "Imprimir" para imprimir su elección de caso y comenzar la prueba. Pulse el botón "Anterior" para modificar su elección.

◀ Anterior



Imprimir



Servicio Andaluz de Salud
CONSEJERÍA DE SALUD



**Terminar
Examen**

**Concurso - Oposición 2007
Facultativos Especialistas de Área**

PRUEBA PRÁCTICA OFTALMOLOGÍA

CASO CLÍNICO A

Especialidad: *OFTALMOLOGÍA*

**Enero – Febrero
CMAT, Sede de IAVANTE en Granada**



Información

Siguiente



**Terminar
Examen**

**Concurso - Oposición 2007
Facultativos Especialistas de Área**

- Varón de 50 años de edad que acude a urgencias por “visión borrosa” en su ojo derecho de tres días de evolución.
- Como antecedente presenta cirugía extracapsular de catarata en ojo derecho hace 4 meses, con buena agudeza visual tras la cirugía.
- No tiene ningún tratamiento tópico ni sistémico.

Especialidad: *OFTALMOLOGÍA*

**Enero – Febrero
CMAT, Sede de IAVANTE en Granada**

◀ ◯ Anterior



Siguiente ▶ ◯



**Terminar
Examen**

**Concurso - Oposición 2007
Facultativos Especialistas de Área**

La exploración oftalmológica mostró:

- A.V. O.D.: 0.4
 O.S.: 1.0
- B.M.C. O.D.: Pseudofaquia
 O.S.: Opacidad nuclear leve.
- P.I.O. O.U.: 18 mm/Hg.

Especialidad: *OFTALMOLOGÍA*

**Enero – Febrero
CMAT, Sede de IAVANTE en Granada**

 Anterior



Siguiente 



**Terminar
Examen**

**Concurso - Oposición 2007
Facultativos Especialistas de Área**

El examen funduscópico mostró:



DERECHO

IZQUIERDO

Especialidad: *OFTALMOLOGÍA*

**Enero – Febrero
CMAT, Sede de IAVANTE en Granada**

◀ Anterior



Siguiente ▶



**Terminar
Examen**

**Concurso - Oposición 2007
Facultativos Especialistas de Área**

PREGUNTA 1:
ENUMERE LOS HALLAZGOS PATOLÓGICOS QUE IDENTIFIQUE. (1,5 puntos)



Especialidad: *OFTALMOLOGÍA*

Enero – Febrero
CMAT, Sede de IAVANTE en Granada

◀ Anterior



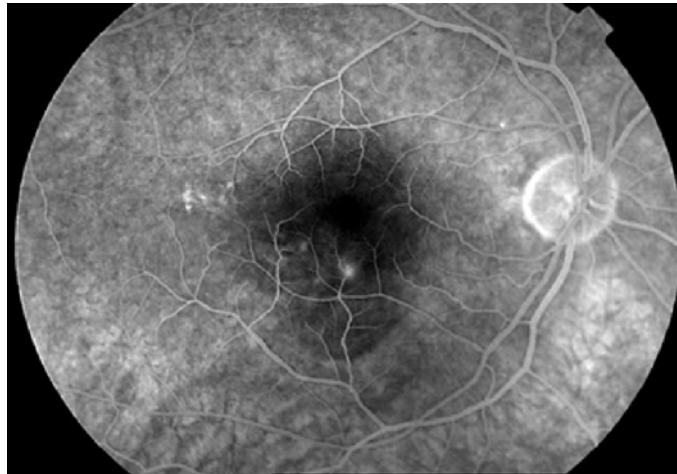
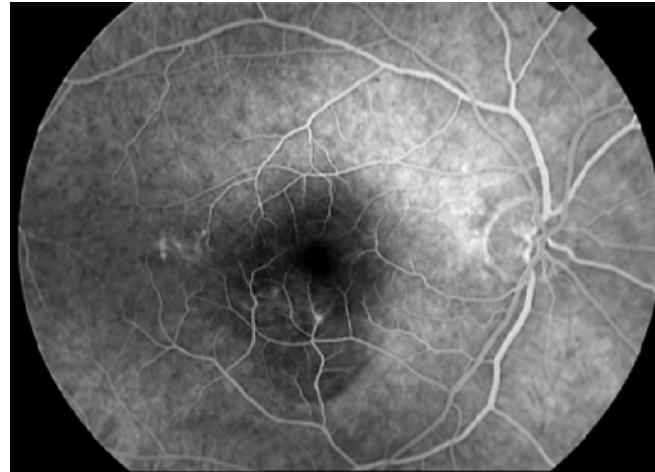
Siguiente ▶



**Terminar
Examen**

**Concurso - Oposición 2007
Facultativos Especialistas de Área**

La Angiografía Fluoresceínica del ojo derecho mostró:



Especialidad: *OFTALMOLOGÍA*

**Enero – Febrero
CMAT, Sede de IAVANTE en Granada**

◀ Anterior



Siguiente ▶



**Terminar
Examen**

**Concurso - Oposición 2007
Facultativos Especialistas de Área**

**PREGUNTA 2:
DESCRIBA LOS HALLAZGOS ANGIOGRÁFICOS PATOLÓGICOS QUE
ENCUENTRE Y SU CORRESPONDENCIA CON LOS HALLAZGOS
FUNDUSCÓPICOS. (1,5 puntos)**

Especialidad: *OFTALMOLOGÍA*

Enero – Febrero
CMAT, Sede de IAVANTE en Granada

◀ Anterior



Siguiente ▶



**Terminar
Examen**

**Concurso - Oposición 2007
Facultativos Especialistas de Área**

PREGUNTA 3:
INDIQUE: (1,5 puntos)

3.A. ¿A QUÉ SE DEBE LA HIPOFLUORESCENCIA?

Especialidad: *OFTALMOLOGÍA*

Enero – Febrero
CMAT, Sede de IAVANTE en Granada

◀ Anterior



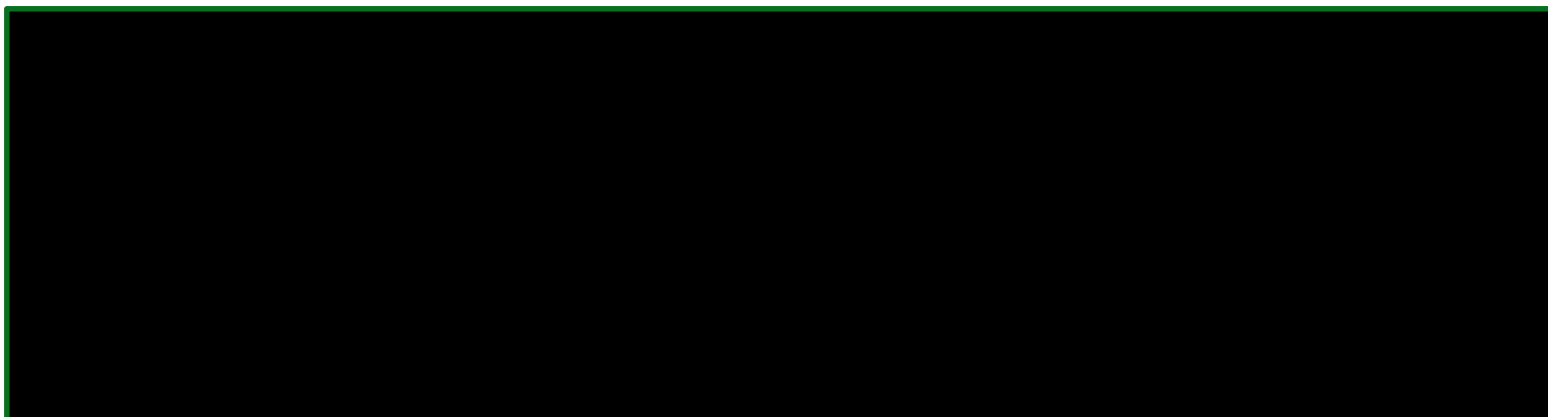
Siguiente ▶



**Terminar
Examen**

**Concurso - Oposición 2007
Facultativos Especialistas de Área**

3.B. ¿ENTRE QUÉ CAPAS DE LA RETINA TIENE LUGAR LA FUGA DEL COLORANTE?



Especialidad: *OFTALMOLOGÍA*

Enero – Febrero
CMAT, Sede de IAVANTE en Granada

◀ Anterior



Siguiente ▶



**Terminar
Examen**

Concurso - Oposición 2007
Facultativos Especialistas de Área

PREGUNTA 4:

INDIQUE: (1,5 puntos)

4.A. CON LOS DATOS QUE DISPONEMOS HASTA EL MOMENTO, ¿PODRÍA JUSTIFICAR ESTE CUADRO LA CIRUGÍA PREVIA DE LA CATARATA?



Especialidad: *OFTALMOLOGÍA*

Enero – Febrero
CMAT, Sede de IAVANTE en Granada

◀ Anterior



Siguiente ▶



**Terminar
Examen**

**Concurso - Oposición 2007
Facultativos Especialistas de Área**

4.B. DESDE EL PUNTO DE VISTA CLÍNICO, ¿NECESITARÍA OTRA PRUEBA DIAGNÓSTICA? EN CASO AFIRMATIVO INDIQUE CUÁL.



Especialidad: *OFTALMOLOGÍA*

Enero – Febrero
CMAT, Sede de IAVANTE en Granada

◀ Anterior



Siguiente ▶



Punto de no retorno

Éste es un punto de no retorno, que usted ha de validar para continuar con el resto de su examen. Si lo valida, **quedarán fijadas sus respuestas a todas las preguntas anteriores.** Usted **podrá seguir visualizándolas** en cualquier momento, **pero no podrá modificarlas** una vez validado este punto de no retorno.

Antes de continuar, puede comprobar sus respuestas pulsando sobre el botón "**Anterior**"

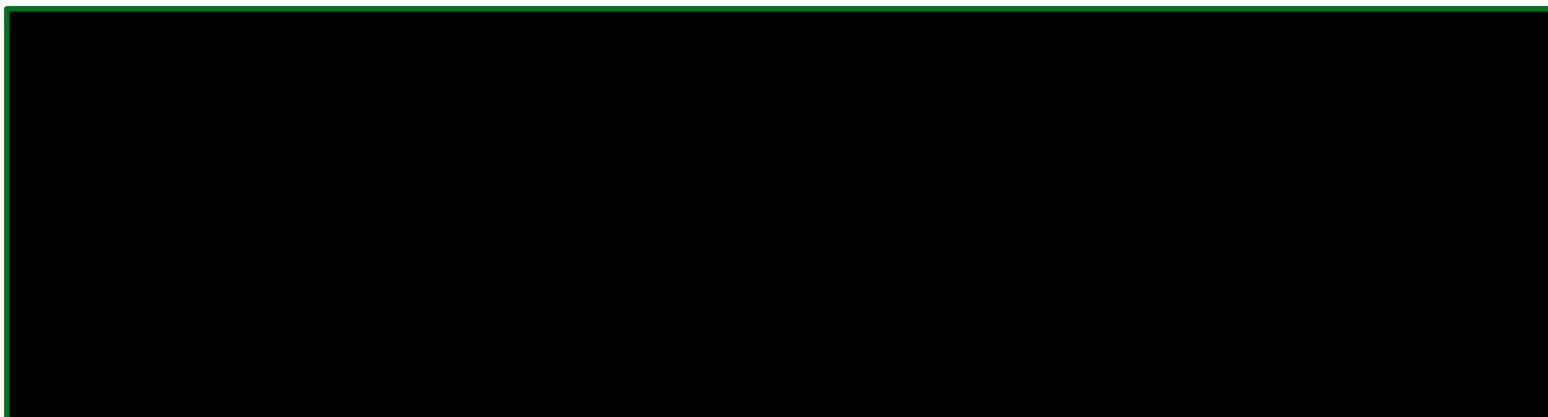
Para validar este punto de no retorno y continuar con su examen, pulse sobre el botón "**Siguiente**"



**Terminar
Examen**

**Concurso - Oposición 2007
Facultativos Especialistas de Área**

**PREGUNTA 5:
INDIQUE EL DIAGNÓSTICO DEL PACIENTE. (1,5 puntos)**



Especialidad: *OFTALMOLOGÍA*

Enero – Febrero
CMAT, Sede de IAVANTE en Granada

◀ Anterior



Siguiente ▶



**Terminar
Examen**

**Concurso - Oposición 2007
Facultativos Especialistas de Área**

PREGUNTA 6:
¿A QUÉ TIPO CLÍNICO CORRESPONDE EL CASO? (1,5 puntos)



Especialidad: *OFTALMOLOGÍA*

Enero – Febrero
CMAT, Sede de IAVANTE en Granada

◀ Anterior



Siguiente ▶

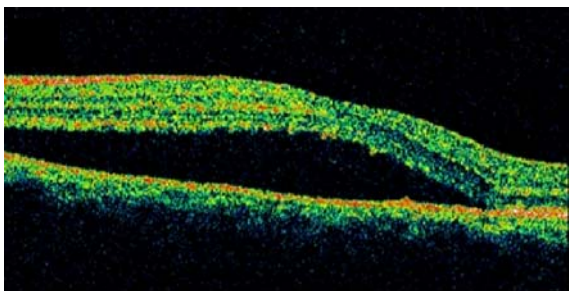


PREGUNTA 7:

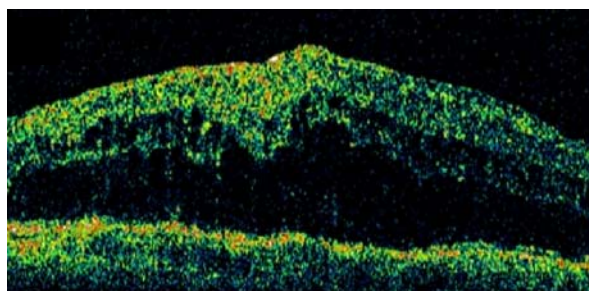
SI REALIZAMOS AL PACIENTE UNA TOMOGRAFÍA DE COHERENCIA ÓPTICA: (1,5 puntos)

7.A. ¿CÚAL DE LAS SIGUIENTES IMÁGENES ESPERARÍA ENCONTRAR?

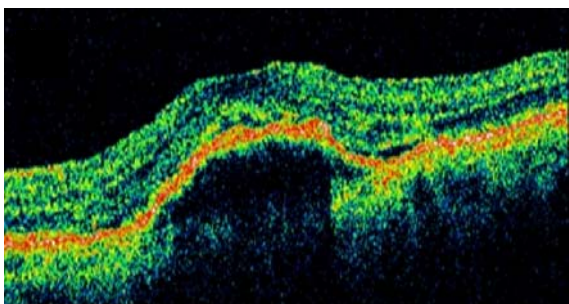
A.



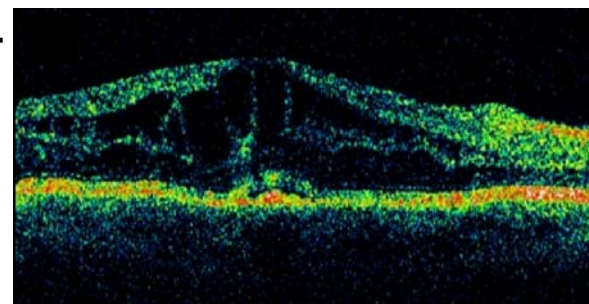
C.



B.



D.



Especialidad: *OFTALMOLOGÍA*

Enero – Febrero
CMAT, Sede de IAVANTE en Granada



**Terminar
Examen**

**Concurso - Oposición 2007
Facultativos Especialistas de Área**

7.B. DE LAS TRES IMÁGENES TOMOGRÁFICAS RESTANTES, ¿CÚAL DE ELLAS TAMBIÉN PODRÍA ENCONTRARSE, MÁS FRECUENTEMENTE, EN ESTA PATOLOGÍA?



Especialidad: *OFTALMOLOGÍA*

Enero – Febrero
CMAT, Sede de IAVANTE en Granada

◀ Anterior



Siguiente ▶



**Terminar
Examen**

**Concurso - Oposición 2007
Facultativos Especialistas de Área**

PREGUNTA 8:
¿CÚAL ES LA MEJOR OPCIÓN TERAPÉUTICA EN ESTE CASO? (1,5 puntos)

- A. Esperar 4 meses para la resolución espontánea.
- B. Fotocoagulación con láser de argón.
- C. Tratamiento médico con acetazolamida sistémica y tópica.
- D. Tratamiento con corticoides sistémicos.

Especialidad: *OFTALMOLOGÍA*

Enero – Febrero
CMAT, Sede de IAVANTE en Granada

 Anterior



Siguiente 



**Terminar
Examen**

**Concurso - Oposición 2007
Facultativos Especialistas de Área**

PREGUNTA 9:
SEÑALE LA OPCIÓN CORRECTA. (1,5 puntos)

- A. La prevalencia de esta patología aumenta tras complicaciones durante la cirugía de la catarata.
- B. El tratamiento con láser en el punto de fuga estaría contraindicado.
- C. La ausencia de metamorfopsias en la clínica indica más rápida resolución del cuadro.
- D. Los tamaños de spots pequeños en el tratamiento con láser deben evitarse por el mayor riesgo de neovascularización retiniana.

Especialidad: OFTALMOLOGÍA

**Enero – Febrero
CMAT, Sede de IAVANTE en Granada**

◀ Anterior



Siguiente ▶



**Terminar
Examen**

**Concurso - Oposición 2007
Facultativos Especialistas de Área**

PREGUNTA 10:

TRAS LA RESOLUCIÓN DE ESTE TIPO DE PATOLOGÍA, (1,5 puntos)

10.A. ¿QUÉ ES MÁS FRECUENTE, LA AUSENCIA DE SECUELAS O LA PRESENCIA DE LAS MISMAS?

Especialidad: *OFTALMOLOGÍA*

Enero – Febrero
CMAT, Sede de IAVANTE en Granada

◀ Anterior



Siguiente ▶



10.B. ¿CÚAL ES LA SECUELA MÁS FRECUENTE?



Especialidad: *OFTALMOLOGÍA*

Enero – Febrero
CMAT, Sede de IAVANTE en Granada

◀ Anterior



Información

Finalizar ▶



Servicio Andaluz de Salud
CONSEJERÍA DE SALUD



**Terminar
Examen**

**Concurso - Oposición 2007
Facultativos Especialistas de Área**

Especialidad: *OFTALMOLOGÍA*

**Enero – Febrero
CMAT, Sede de IAVANTE en Granada**





Servicio Andaluz de Salud
CONSEJERÍA DE SALUD



**Terminar
Examen**

**Concurso - Oposición 2007
Facultativos Especialistas de Área**

PRUEBA PRÁCTICA OFTALMOLOGÍA

CASO CLÍNICO B

Especialidad: *OFTALMOLOGÍA*

**Enero – Febrero
CMAT, Sede de IAVANTE en Granada**



Siguiente 



**Terminar
Examen**

**Concurso - Oposición 2007
Facultativos Especialistas de Área**

Caso clínico.

- Varón de 8 años, emétrope, con síntomas de varios años de evolución consistentes en picor ocular intenso bilateral, lagrimeo, fotofobia y sensación de cuerpo extraño, con exacerbaciones y remisiones estacionales.
- Entre los antecedentes destaca la presencia de dermatitis atópica.
- El examen del polo anterior muestra:

Especialidad: *OFTALMOLOGÍA*

**Enero – Febrero
CMAT, Sede de IAVANTE en Granada**

◀ Anterior



Siguiente ▶



**Terminar
Examen**

**Concurso - Oposición 2007
Facultativos Especialistas de Área**

Polo anterior



Especialidad: *OFTALMOLOGÍA*

**Enero – Febrero
CMAT, Sede de IAVANTE en Granada**

< Anterior



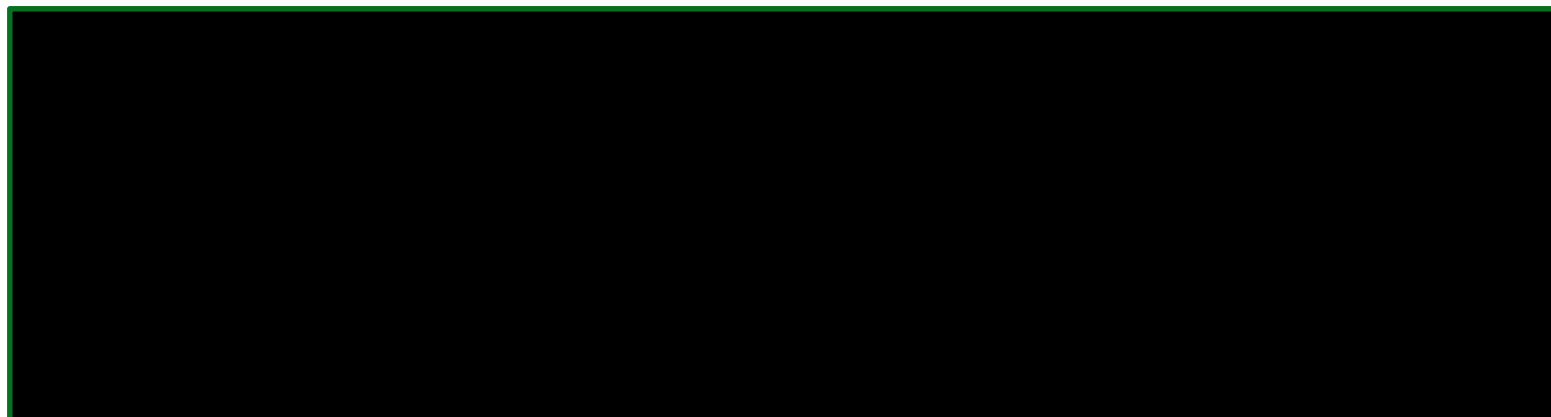
Siguiente >



**Terminar
Examen**

**Concurso - Oposición 2007
Facultativos Especialistas de Área**

PREGUNTA 1:
DESCRIBA LOS HALLAZGOS PATOLÓGICOS. (1,5 puntos)



Especialidad: *OFTALMOLOGÍA*

Enero – Febrero
CMAT, Sede de IAVANTE en Granada

◀ Anterior



Siguiente ▶



**Terminar
Examen**

Concurso - Oposición 2007
Facultativos Especialistas de Área

Punto de no retorno

Éste es un punto de no retorno, que usted ha de validar para continuar con el resto de su examen. Si lo valida, **quedarán fijadas sus respuestas a todas las preguntas anteriores.** Usted **podrá seguir visualizándolas** en cualquier momento, **pero no podrá modificarlas** una vez validado este punto de no retorno.

Antes de continuar, puede comprobar sus respuestas pulsando sobre el botón "**Anterior**"

Para validar este punto de no retorno y continuar con su examen, pulse sobre el botón "**Siguiente**"

Especialidad: *OFTALMOLOGÍA*

Enero – Febrero
CMAT, Sede de IAVANTE en Granada

◀ Anterior



Siguiente ▶



**Terminar
Examen**

**Concurso - Oposición 2007
Facultativos Especialistas de Área**

PREGUNTA 2:
ANTE ESTOS HALLAZGOS, ¿QUÉ EXPLORARÍA A CONTINUACIÓN?
(1,5 puntos)



Especialidad: *OFTALMOLOGÍA*

Enero – Febrero
CMAT, Sede de IAVANTE en Granada

◀ Anterior



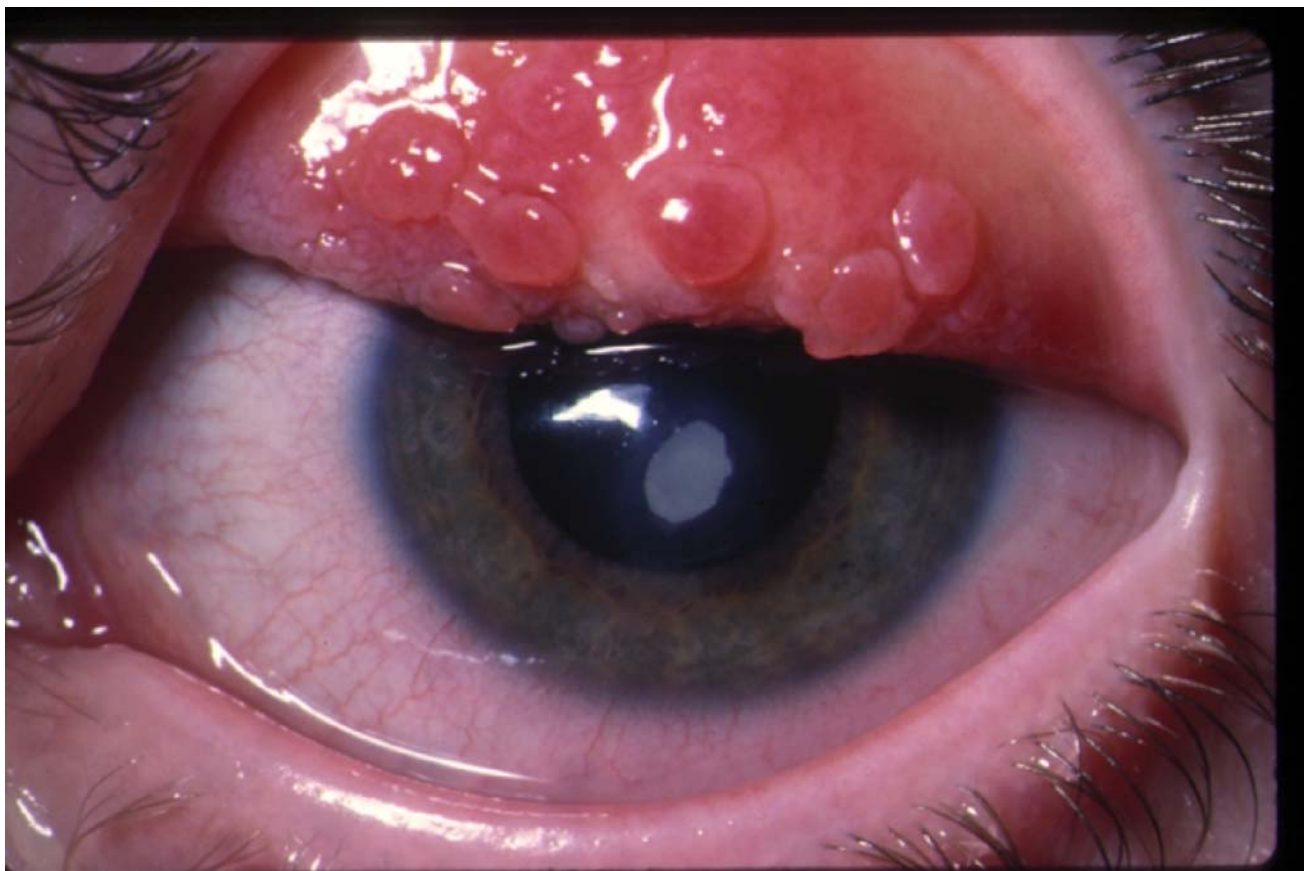
Siguiente ▶



**Terminar
Examen**

**Concurso - Oposición 2007
Facultativos Especialistas de Área**

Los fondos de saco conjuntivales mostraron hallazgos patológicos, fundamentalmente en la conjuntiva tarsal superior.



Especialidad: OFTALMOLOGÍA

**Enero – Febrero
CMAT, Sede de IAVANTE en Granada**

◀ Anterior



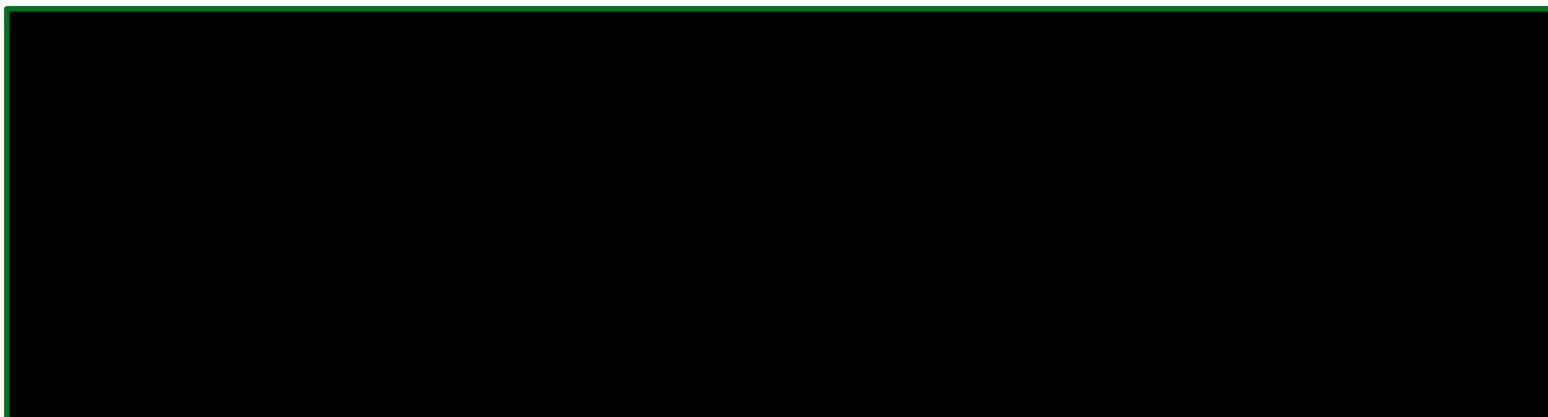
Siguiente ▶



**Terminar
Examen**

**Concurso - Oposición 2007
Facultativos Especialistas de Área**

**PREGUNTA 3:
IDENTIFIQUE LOS NUEVOS HALLAZGOS PATOLÓGICOS. (1,5 puntos)**



Especialidad: *OFTALMOLOGÍA*

Enero – Febrero
CMAT, Sede de IAVANTE en Granada

◀ Anterior



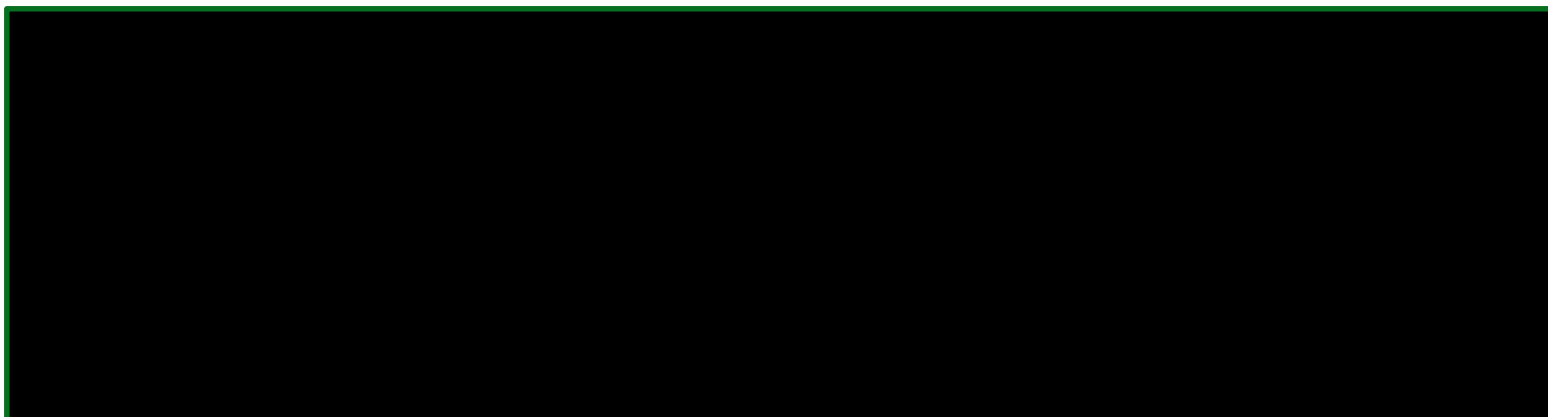
Siguiente ▶



**Terminar
Examen**

**Concurso - Oposición 2007
Facultativos Especialistas de Área**

PREGUNTA 4:
ANTE ESTOS HALLAZGOS, EL DIAGNÓSTICO CLÍNICO OFTALMOLÓGICO ES:
(1,5 puntos)



Especialidad: *OFTALMOLOGÍA*

Enero – Febrero
CMAT, Sede de IAVANTE en Granada

◀ Anterior



Siguiente ▶



**Terminar
Examen**

**Concurso - Oposición 2007
Facultativos Especialistas de Área**

PREGUNTA 5:

INDIQUE SI ES VERDADERO O FALSO CADA UNA DE LAS SIGUIENTES AFIRMACIONES. (1,5 puntos)

5.A. EL CULTIVO DEL INFILTRADO CORNEAL, SI TIENE ÉXITO, CONFIRMARÁ LA PRESENCIA DE UNA QUERATITIS BACTERIANA.

- A. Verdadero.
- B. Falso.

Especialidad: *OFTALMOLOGÍA*

Enero – Febrero
CMAT, Sede de IAVANTE en Granada

◀ Anterior



Siguiente ▶



**Terminar
Examen**

**Concurso - Oposición 2007
Facultativos Especialistas de Área**

5.B. LAS PAPILAS CON MÁS DE 1 mm DE DIÁMETRO SE CONSIDERAN GIGANTES.

- A. Verdadero.
- B. Falso.

Especialidad: *OFTALMOLOGÍA*

**Enero – Febrero
CMAT, Sede de IAVANTE en Granada**

 Anterior



Siguiente 



**Terminar
Examen**

**Concurso - Oposición 2007
Facultativos Especialistas de Área**

5.C. LOS NIVELES DE IgE SE ENCONTRARÁN PROBABLEMENTE ELEVADOS EN PLASMA Y EN LA LÁGRIMA.

- A. Verdadero.
- B. Falso.

Especialidad: *OFTALMOLOGÍA*

**Enero – Febrero
CMAT, Sede de IAVANTE en Granada**

 Anterior



Siguiente 



**Terminar
Examen**

**Concurso - Oposición 2007
Facultativos Especialistas de Área**

**5.D. LA PLACA BLANQUECINA CORNEAL TIENE UNA BASE HISTOLÓGICA DE
CÉLULAS INMUNES (LINFOCÍTICAS).**

- A. Verdadero.
- B. Falso.

Especialidad: *OFTALMOLOGÍA*

**Enero – Febrero
CMAT, Sede de IAVANTE en Granada**

 Anterior



Siguiente 



**Terminar
Examen**

**Concurso - Oposición 2007
Facultativos Especialistas de Área**

**PREGUNTA 6:
ENUMERE AL MENOS 8 FORMAS DE QUERATOPATÍA O ALTERACIONES DEL
LIMBO QUE PUEDEN APARECER EN LA ENFERMEDAD QUE PADECE EL
PACIENTE, ESTÉN O NO PRESENTES EN NUESTRO CASO. (1,5 puntos)**



Especialidad: *OFTALMOLOGÍA*

Enero – Febrero
CMAT, Sede de IAVANTE en Granada

◀ Anterior



Siguiente ▶



**Terminar
Examen**

**Concurso - Oposición 2007
Facultativos Especialistas de Área**

**PREGUNTA 7:
ENUMERE AL MENOS 4 ENFERMEDADES ALÉRGICAS OCULARES EN LAS QUE
SE ENCUENTRA HIPERTROFIA PAPILAR CONJUNTIVAL. (1 punto)**

Especialidad: *OFTALMOLOGÍA*

Enero – Febrero
CMAT, Sede de IAVANTE en Granada

◀ Anterior



Siguiente ▶



**Terminar
Examen**

**Concurso - Oposición 2007
Facultativos Especialistas de Área**

PREGUNTA 8.

EN EL DIAGNÓSTICO DIFERENCIAL ENTRE LA QUERATOCONJUNTIVITIS VERNAL Y ATÓPICA, INDIQUE LA OPCIÓN U OPCIONES CORRESPONDIENTE/S PARA CADA UNO DE LOS HALLAZGOS ENUMERADOS. (2 puntos)

8.A. ASOCIACIÓN CON DERMATITIS ATÓPICA.

- A. Vernal.
- B. Atópica.

Especialidad: *OFTALMOLOGÍA*

Enero – Febrero
CMAT, Sede de IAVANTE en Granada

◀ Anterior



Siguiente ▶

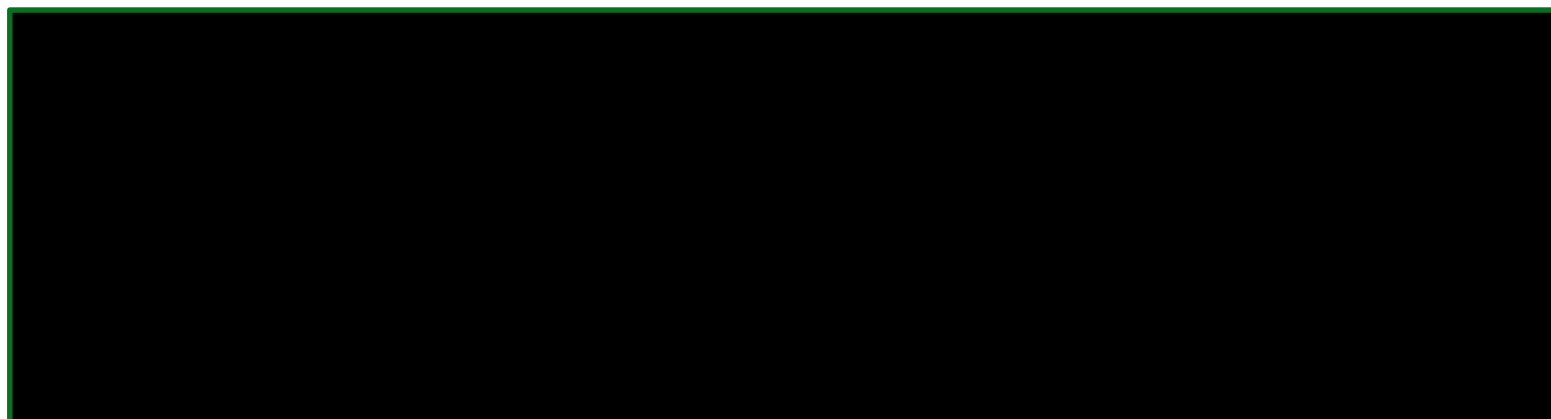


**Terminar
Examen**

**Concurso - Oposición 2007
Facultativos Especialistas de Área**

8.B. INICIO A EDADES MÁS PRECOCES.

- A. Vernal.
- B. Atópica.



Especialidad: *OFTALMOLOGÍA*

**Enero – Febrero
CMAT, Sede de IAVANTE en Granada**

< Anterior



Siguiente >

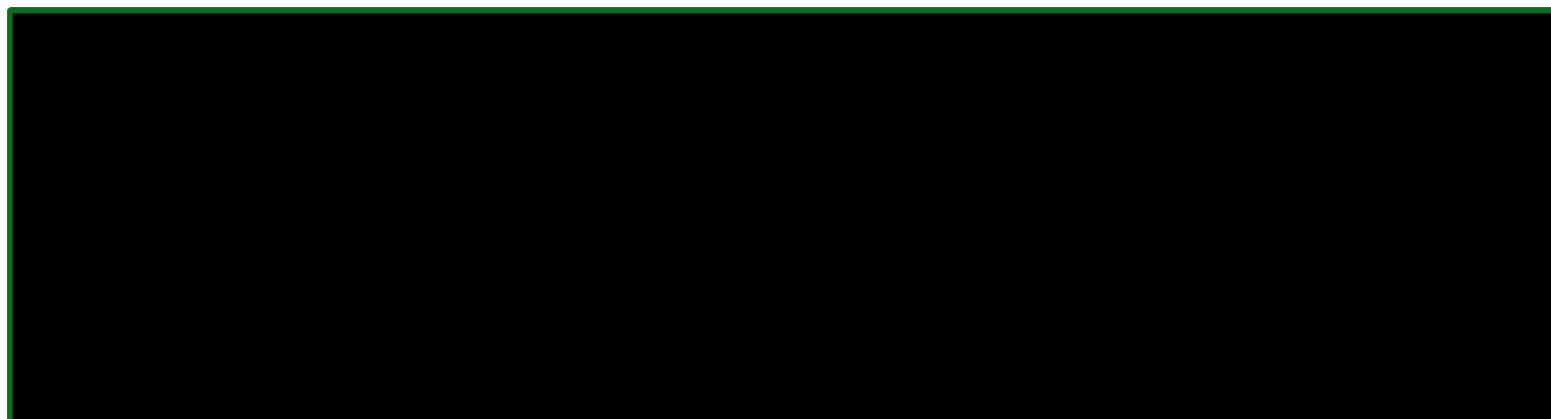


**Terminar
Examen**

**Concurso - Oposición 2007
Facultativos Especialistas de Área**

8.C. PAPILAS DE MENOR TAMAÑO.

- A. Vernal.
- B. Atópica.



Especialidad: OFTALMOLOGÍA

**Enero – Febrero
CMAT, Sede de IAVANTE en Granada**

 Anterior



Siguiente 

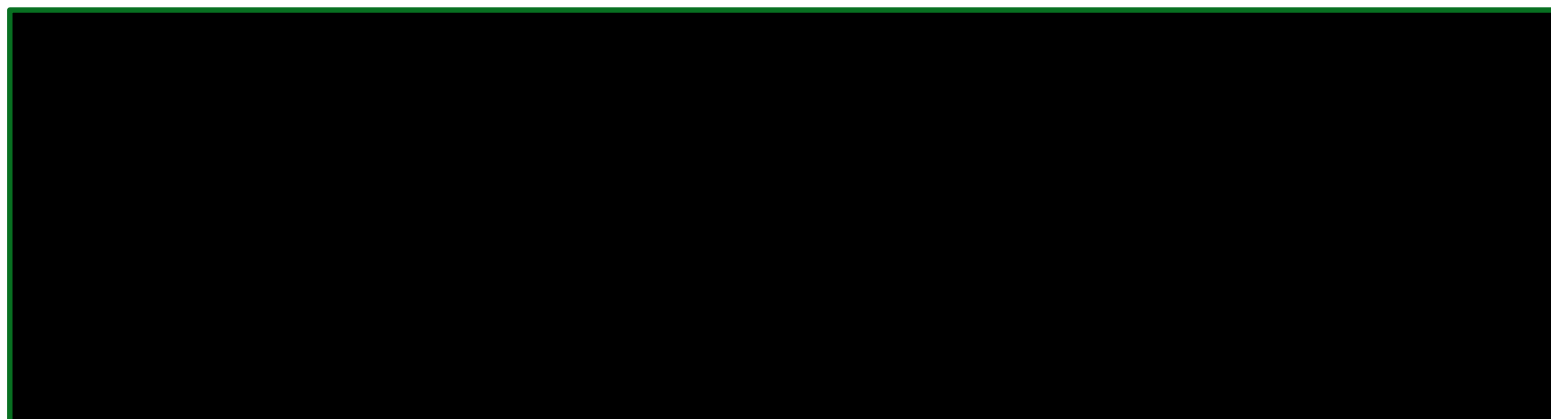


**Terminar
Examen**

**Concurso - Oposición 2007
Facultativos Especialistas de Área**

8.D. FROTIS CONJUNTIVAL CON ABUNDANTES EOSINÓFILOS Y GRÁNULOS EOSINOFÍLICOS LIBRES.

- A. Vernal.
- B. Atópica.



Especialidad: *OFTALMOLOGÍA*

Enero – Febrero
CMAT, Sede de IAVANTE en Granada

◀ Anterior



Siguiente ▶

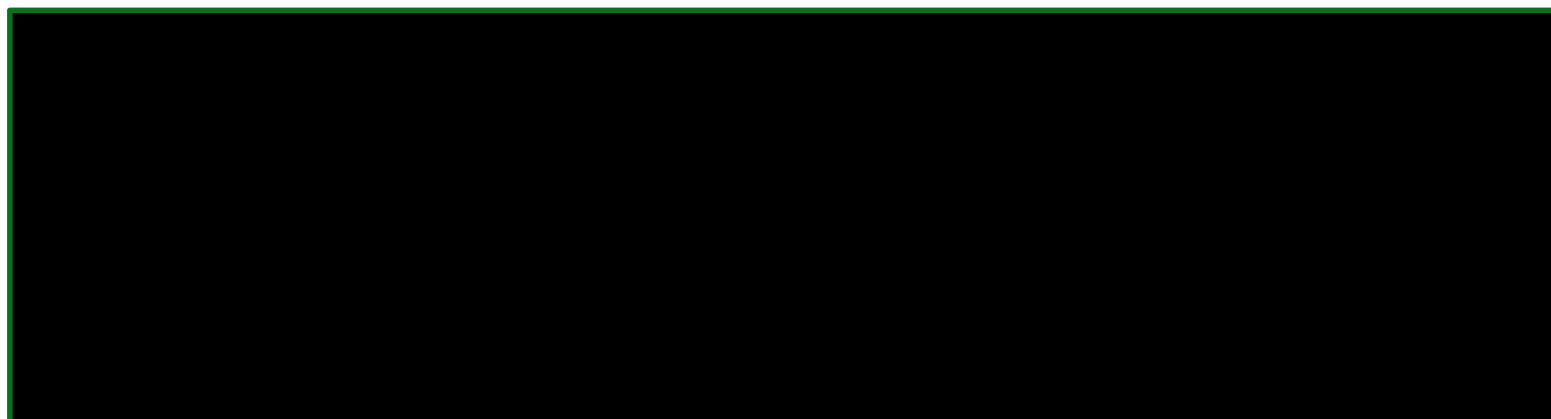


**Terminar
Examen**

**Concurso - Oposición 2007
Facultativos Especialistas de Área**

8.E. PAPILAS PREDOMINANTES EN CONJUNTIVA TARSAL SUPERIOR.

- A. Vernal.
- B. Atópica.



Especialidad: OFTALMOLOGÍA

**Enero – Febrero
CMAT, Sede de IAVANTE en Granada**

 Anterior



Siguiente 

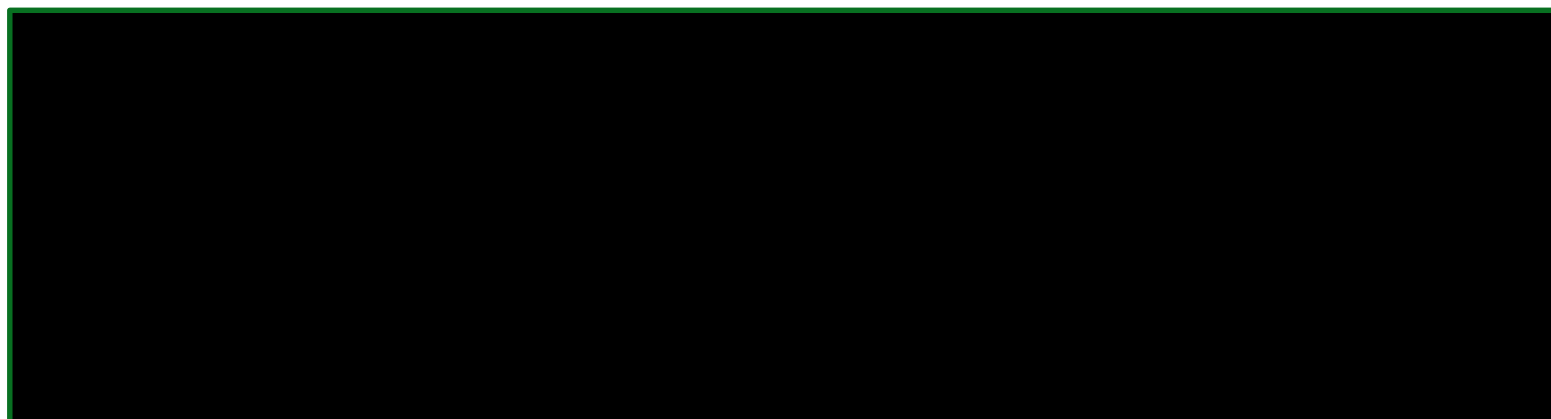


**Terminar
Examen**

**Concurso - Oposición 2007
Facultativos Especialistas de Área**

8.F. ASOCIACIÓN CON CATARATA SUBCAPSULAR ANTERIOR.

- A. Vernal.
- B. Atópica.



Especialidad: *OFTALMOLOGÍA*

**Enero – Febrero
CMAT, Sede de IAVANTE en Granada**

 Anterior



Siguiente 



**Terminar
Examen**

**Concurso - Oposición 2007
Facultativos Especialistas de Área**

8.G. ASOCIACIÓN CON QUERATOCONO.

- A. Vernal.
- B. Atópica.



Especialidad: *OFTALMOLOGÍA*

**Enero – Febrero
CMAT, Sede de IAVANTE en Granada**

◀ Anterior



Siguiente ▶

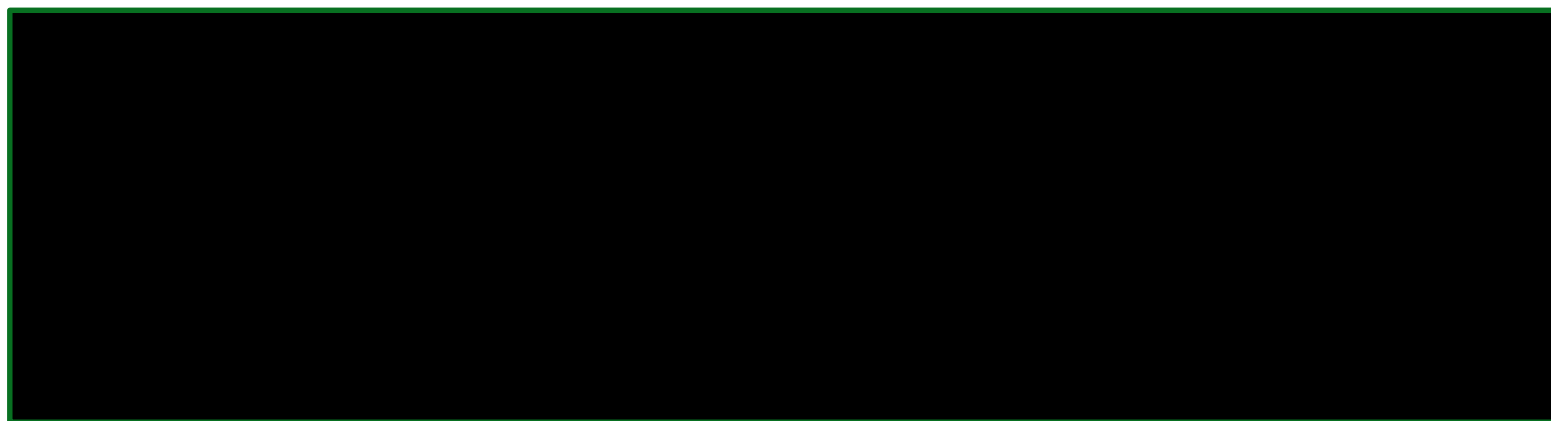


**Terminar
Examen**

**Concurso - Oposición 2007
Facultativos Especialistas de Área**

8.H. CICATRIZACIÓN CONJUNTIVAL.

- A. Vernal.
- B. Atópica.



Especialidad: *OFTALMOLOGÍA*

Enero – Febrero
CMAT, Sede de IAVANTE en Granada

◀ Anterior



Siguiente ▶



**Terminar
Examen**

**Concurso - Oposición 2007
Facultativos Especialistas de Área**

PREGUNTA 9:

RESPECTO AL TRATAMIENTO FARMACOLÓGICO, (1,5 puntos)

9.A. ENUMERE LOS PRINCIPALES GRUPOS DE FÁRMACOS EMPLEADOS EN LA QUERATOCONJUNTIVITIS VERNAL, TANTO EN CASOS LEVES COMO EN CASOS SEVEROS O DE EXACERBACIONES AGUDAS.

Especialidad: *OFTALMOLOGÍA*

Enero – Febrero
CMAT, Sede de IAVANTE en Granada

◀ Anterior



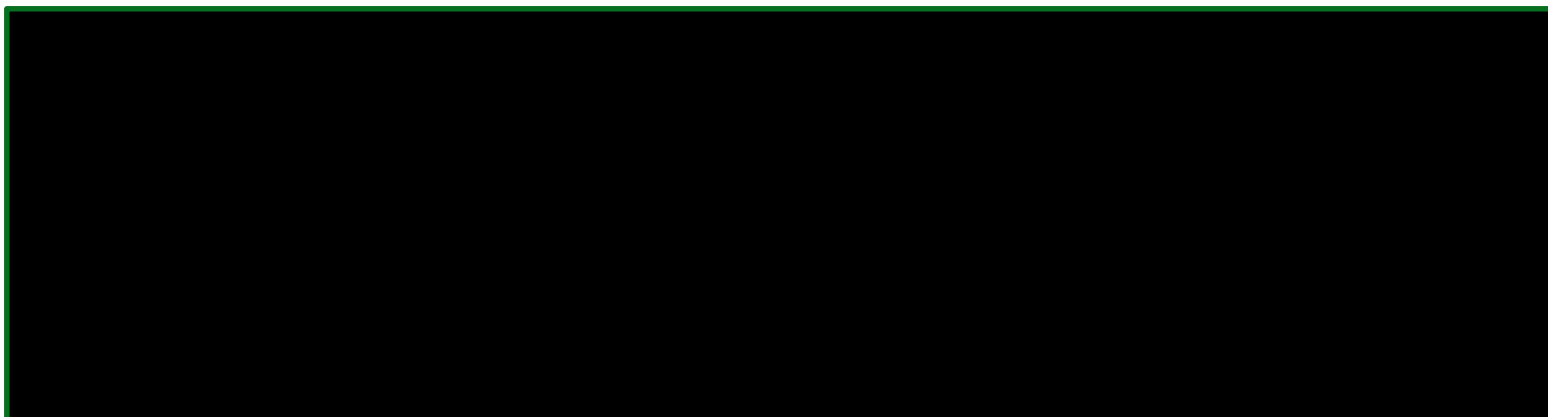
Siguiente ▶



**Terminar
Examen**

**Concurso - Oposición 2007
Facultativos Especialistas de Área**

9.B. ¿QUÉ FÁRMACO ES ÚTIL EN LA PREVENCIÓN Y EL TRATAMIENTO DE LA FORMACIÓN PRECOZ DE LAS PLACAS CORNEALES?



Especialidad: *OFTALMOLOGÍA*

**Enero – Febrero
CMAT, Sede de IAVANTE en Granada**

◀ Anterior



Siguiente ▶



**Terminar
Examen**

Concurso - Oposición 2007
Facultativos Especialistas de Área

PREGUNTA 10:
ADEMÁS DEL TRATAMIENTO TÓPICO, ¿CONSIDERA ADECUADO ALGÚN
TRATAMIENTO QUIRÚRGICO EN EL PACIENTE DEL CASO QUE NOS OCUPA?
EN CASO AFIRMATIVO INDIQUE CUÁL. (1,5 puntos)

Especialidad: *OFTALMOLOGÍA*

Enero – Febrero
CMAT, Sede de IAVANTE en Granada

◀ Anterior



Finalizar ▶